

**SPECJALNE WYDANIE  
GAZETKI INTERNETOWEJ  
Z OKAZJI „DNIA ZIEMI”  
PRZYGOTOWANE PRZEZ UCZNIÓW  
REALIZUJĄCYCH INNOWACJĘ  
PEDAGOGICZNĄ  
*„Z ekologią na ty”***



## *W tym numerze:*

<i>Coś o Ziemi</i>	strona 3
<i>Kodeks młodego ekologa</i>	strona 4
<i>Quiz „Czy jesteś Eko?”</i>	strona 7
<i>Podstawowe znaki ekologiczne</i>	strona 10
<i>Najważniejsze dni dla ekologów</i>	strona 13
<i>Czy wiesz, że...</i>	strona 14
<i>Ekologiczna krzyżówka</i>	strona 15
<i>Ekologia i przyroda na wesoło. Humor z zeszytów szkolnych</i>	strona 16

## *Coś o Ziemi*

**Ziemia** – jedyna znana nam planeta, na której jest życie. Razem z nami żyją tu miliony gatunków organizmów. Nasłonecznienie, ilość opadów, dostępność wody, rodzaj podłoża i wysokość nad poziomem morza to główne czynniki, które mają wpływ na rozmieszczenie roślin na lądzie. Ich obecność decyduje o występowaniu zwierząt i ludzi.

Każdego roku w kwietniu obchodzimy Dzień Ziemi. Na świecie od 1970 r. – wówczas Zgromadzenie Ogólne ONZ ogłosiło 22 kwietnia Światowym Dniem Ziemi. W Polsce święto to obchodzimy od 1990 r. Celem obchodów jest zwrócenie uwagi jak największej liczby osób na sprawy związane ze stanem środowiska naturalnego i jego ochroną. W tym dniu łączymy się z całym światem w obronie największego dobra, wspólnego domu całej ludzkości – planety Ziemi.

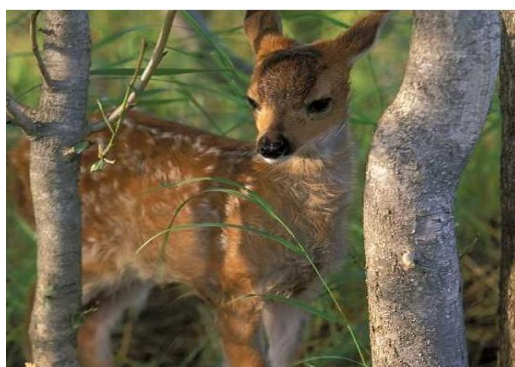
# KODEKS MŁODEGO EKOLOGA

**Młody ekolog:**

**1. Potrafi opiekować się zwierzętami, nie niszczy roślin.**



**2. W lesie zachowuje się cicho i nie płoszy zwierząt.**



**3. Zbiera grzyby, które potrafi rozpoznać, nie niszczy innych grzybów.**



#### 4. Dokarmia zwierzęta podczas zimy.



#### 5. Nie śmieci, segreguje odpady i wrzuca je do odpowiednich pojemników.



#### 6. Potrafi oszczędzać papier, wodę i prąd.



**7. Robi mądre, „ekologiczne” zakupy, zabierając torbę wielokrotnego użytku.**



**8. Bierze udział w akcjach i konkursach ekologicznych.**



**9. Interesuje się przyrodą.**



**10. Używa ekologicznych pojazdów.**

# QUIZ „CZY JESTEŚ EKO?”

**1. Ekologicznym pojazdem jest:**

- a) rower,
- b) skuter,
- c) samochód.

**2. Dzień Ziemi obchodzimy w:**

- a) marcu,
- b) kwietniu,
- c) wrześniu.

**3. Akcja sprzątanie świata odbywa się:**

- a) w kwietniu,
- b) we wrześniu,
- c) w lutym.

**4. Rozkład plastikowej butelki wyrzuconej na śmietnik może trwać:**

- a) 500 lat,
- b) 300 lat,
- c) 100 lat,

**5. Dzielimy ją nażywioną i nieżywioną:**

- a) biologię,
- b) ochronę środowiska,
- c) przyrodę.

**6. Jaką chorobę wywołuje promieniowanie ultrafioletowe?**

- a) zapalenie opon mózgowych,
- b) astmę,
- c) raka skóry.

**7. Pierwszy park narodowy na świecie utworzono w 1872 r. w:**

- a) Stanach Zjednoczonych Ameryki Płn.,
- b) Kanadzie,
- c) Niemczech.

**8. Pierwszym w Polsce parkiem narodowym powstałym w 1921 roku był:**

- a) Białowieski Park Narodowy,
- b) Kampinoski Park Narodowy,
- c) Tatrzański Park Narodowy.

**9. Drzewem iglastym zrzucającym igły na zimę jest:**

- a) świerk,
- b) jodła,
- c) modrzew.

**10. Godłem naszego państwa jest :**

- a) orlik grubodzioby,
- b) orzeł przedni,
- c) orzeł bielik.



**11. Zobaczyłeś w lesie pożar. Zawiadamiasz straż pożarną! Dzwonisz pod numer telefonu:**

- a) 999
- b) 998
- c) 997

**12. Grzyby niejadalne i trujące należy:**

- a) rozdeptać aby inny człowiek nie zabrał ich przez przypadek,
- b) zostawić grzyby, niektóre zwierzęta żywią się nimi,
- c) zerwać i pozostawić w całości.

**13. Recykling to:**

- a) odzyskiwanie surowców wtórnych,
- b) oczyszczanie ścieków,
- c) pozyskiwanie energii słonecznej.

PO ROZWIĄZANIU QUIZU SPRAWDŹ SWOJE ODPOWIEDZI

1-a, 2-b, 3-b, 4-a, 5-c, 6-c, 7-a, 8-a, 9-c, 10-b, 11-b, 12-b, 13-a

## PODSTAWOWE ZNAKI EKOLOGICZNE



Oficjalny znak ekologiczny w Polsce – znak EKO, przyznawany przez Polskie Centrum Badań i Certyfikacji dla produktów przemysłowych.



ECOLABEL znany także jako Stokrotka lub Margerytka to oficjalny znak, nadawany produktom spełniającym wymagania uzgodnione przez państwa.



EKOLAND to znak ekologiczny nadawany produktom spożywczym.



Bezpieczny dla ozonu.



BŁĘKITNY ANIOŁ to niemiecki znak ekologiczny.



Znak ROLNICTWA EKOLOGICZNEGO Unii Europejskiej.



Znak towarowy ZIELONY PUNKT.



Fundacja WWF na rzecz ochrony dzikich zwierząt.



Liga Ochrony Przyrody.



Polski Klub Ekologiczny.



Stowarzyszenie Obrońców Zwierząt  
„Arka”



Towarzystwo Przyrodnicze Bocian.

## NAJWAŻNIEJSZE DNI DLA EKOLOGÓW

22 marca – Dzień Wody

23 marca – Światowy Dzień Meteorologii

1-7 kwietnia – Tydzień Czystości Wód

22 kwietnia – Dzień Ziemi

1-30 kwietnia – Dni Lasu i Zadrzewień

5 czerwca – Światowy Dzień Ochrony Środowiska

6 czerwca – Dzień bez samochodu

18-20 września – Akcja Sprzątania Świata

16 września – Międzynarodowy Dzień Ochrony  
Warstwy Ozonowej

18 września – Międzynarodowy Dzień Geologa

27 września – Światowy Dzień Turystyki

1-31 października – Dni Ochrony Przyrody

4-11 października - Światowy Tydzień Zwierząt

14 października – Międzynarodowy Dzień  
Zmniejszania Skutków Klęsk Żywiolowych

# Czy wiesz że.....

## PAPIER

Rozkłada się **6 miesięcy** – tyle czasu grzyby i bakterie potrzebują na rozłożenie tego odpadu. Lepiej wyrzucić go do niebieskiego pojemnika lub zbierać makulaturę. Szybko zostanie wykorzystany i powstanie z niego np. nowa książka.

## PLASTIK

W zależności od rodzaju rozkłada się **od 100 do 1000 lat**. Wyrzucamy go do żółtego pojemnika, może być przetworzony i ponownie wykorzystany.

## METAL

Najszybciej, bo **10 lat** trwa rozkład puszek po jedzeniu. Jednak o wiele dłużej trwa rozkład puszek po napojach – **ok.1000 lat**.

## GUMA DO ŻUCIA

Wyrzucona lub odklejona od podeszwy butów zanieczyszcza środowisko. Będzie to robić przez następnych **5 lat**.

**A MY, ILE CZASU POTRZEBUJEMY, ABY WRZUCIĆ ODPADY DO ODPOWIEDNIEGO POJEMNIKA? BĄDŹMY EKO !!!**



## EKOLOGIA I PRZYRODA NA WESOŁO

### - HUMOR Z ZESZYTÓW SZKOLNYCH -

- „Klimat to coś stałego, co nie wiadomo, kiedy się zmienia.”
- „Liść ma taką rolę w życiu, że musi cały czas wdychać i wydychać.”
- „Na ukształtowanie powierzchni Ziemi mają wpływ jej trzęsienia oraz wulkanizacja.”
- „Węgiel może być kamienny i brutalny.”
- „Wielbłądy wędrują przez pustynię w karnawałach.”
- „Azja jest największym kontynentem na Ziemi, a nawet na świecie.”
- „Polana jest to forma lasu bez lasu.”
- „Islandia to wyspa z daleka od morza.”
- „Sosny znoszą szyszki.”
- „Kukurydza rośnie w kaburach i ma żółte zęby.”
- „Kurczęta są produktem jaj sadzonych.”
- „W Polsce najcieplej jest w półkuli zachodniej.”
- „Słońce pada na ziemię z góry.”



**Gazetkę przygotowały uczennice Koła Ekologicznego:  
Kinga Ratajczak i Wiktoria Dopierała z klasy VI c  
pod kierunkiem pani Ewy Spychały**